



## ENSINO E PRÁTICA DE COMPORTAMENTOS DE SEGURANÇA NO PRÉ- ESCOLAR E 1º CICLO DO ENSINO BÁSICO

Miguel Castro

Instituto Politécnico de Portalegre

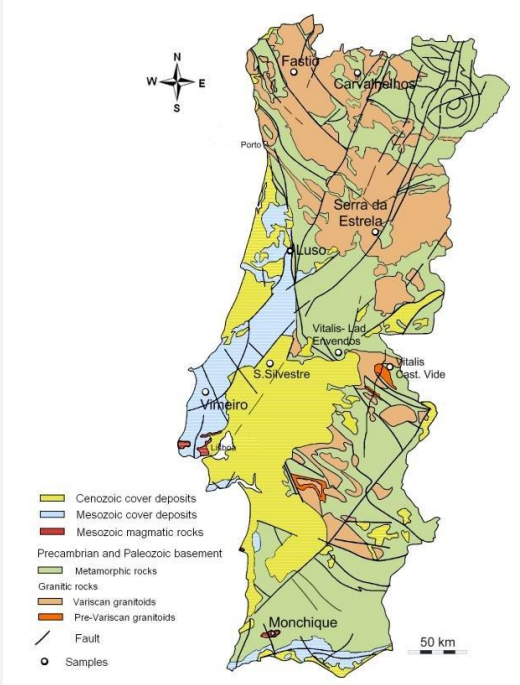
Escola Superior de Educação e Ciências Sociais

[miguelcastro@ippportalegre.pt](mailto:miguelcastro@ippportalegre.pt)

23 a 26 de maio de 2023  
Faculdade de Letras da Universidade de Coimbra  
Coimbra, Portugal



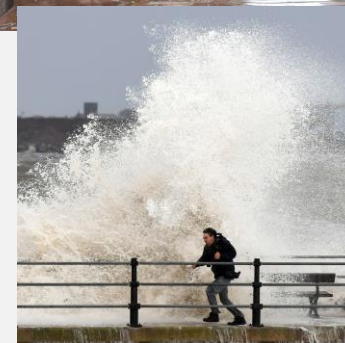
A geração nascida na década de 70, em Portugal, hoje com idade entre os 40/50 anos, aparenta uma atitude face a riscos e catástrofes naturais, que pode dar uma falsa sensação de segurança e promover uma indiferença que não está de acordo com a realidade geográfica e geológica do país.



O último grande sismo que ocorreu em Portugal continental data de 1969

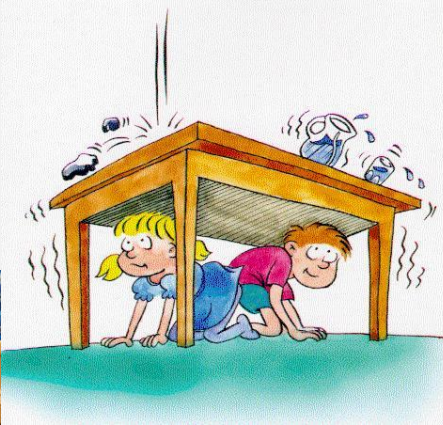


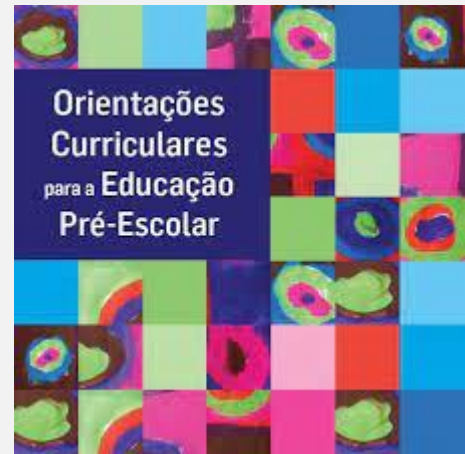
A possibilidade de ocorrência de acidentes naturais graves parece ausente da educação dos portugueses. Anualmente, temos duas épocas de acidentes naturais/humanos, que se evidenciam nos meios de comunicação social: no verão, os incêndios; no inverno, as cheias rápidas e a agitação marítima. Excetuando quando os fenómenos naturais originam perdas de vidas, os cidadãos são espetadores de uma realidade aparentemente distante.





É certo que a severidade dos fenómenos é agravada por erros de planeamento territorial, mas a impreparação das populações é também um fator decisivo. Maioritariamente, os comportamentos face ao risco são fruto de uma falha a nível de educação e treino específicos, que, ao contrário do que acontece, deveriam ser aprendidos desde muito cedo.





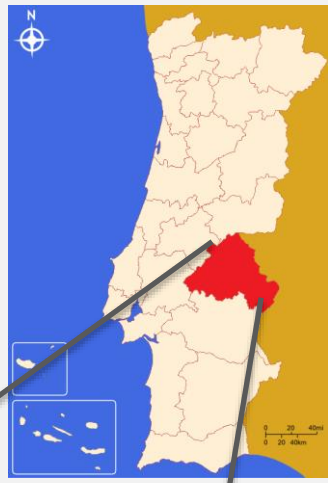
Analísámos os programas do Pré-escolar e 1º Ciclo do Ensino Básico, como a primeira abordagem a comportamentos de segurança e conhecimento de riscos naturais, aos quais o nosso território está exposto. Pudemos verificar a pouca importância dada à sensibilização e ensino, relativo a estes aspetos e à forma como se deve lidar.



Palavras Chave										
	Ano de esc.	Segurança	Risco(s)	Socorro(er)	Sismo(s) +	Terramoto	Cheia(s)	Incêndio(s)	Tsunami	Prevenção/ Prevenir
Programa	1º	2*+1	-	2	-	-	-	2	-	4+2*
	2º									
	3º									
	4º									
Português (AE)	1º	-	-	-	-	-	-	-	-	-
	2º	-	-	-	-	-	-	-	-	-
	3º	-	-	-	-	-	-	-	-	-
	4º	1*	-	-	-	-	-	-	-	-
Matemática(AE)	1º	-	1*	-	-	-	-	-	-	-
	2º	-	-	-	-	-	-	-	-	-
	3º	-	2*	-	-	-	-	-	-	-
	4º	-	-	-	-	-	-	-	-	-
Estudo do Meio(AE)	1º	3	1	-	-	-	-	-	-	-
	2º	1	1	-	-	-	-	-	-	1
	3º	1*	-	-	-	-	-	1	-	-
	4º	-	-	-	1	-	-	-	-	1*
Educação Física (AE)	1º	2	-	-	-	-	-	-	-	-
	2º	1	-	-	-	-	-	-	-	-
	3º	1*+1	-	-	-	-	-	-	-	-
	4º	4*+1	-	-	-	-	-	-	-	-
Cidadania e Desenvolvimento	Programa Único	2*	1	-	-	-	-	-	-	-
Artes Visuais	Programa Único	-	-	-	-	-	-	-	-	-
Dança	Programa Único	1*	-	-	-	-	-	-	-	-
Música	Programa Único	-	-	-	-	-	-	-	-	-
Teatro	Programa Único	-	-	-	-	-	-	-	-	-

Nota: \* = fora do contexto de riscos, acidentes e fenómenos naturais esporádicos ou periódicos.

**Total de Palavras Chave = 42 das quais 18 fora de contexto e 24 dentro do contexto, em 311 página pesquisadas.**



Este projeto é um *work in progress*. Pretende-se aplicar um inquérito, nas escolas do Alto Alentejo, sobre as práticas dos docentes na abordagem destes temas, da regularidade de exercícios de comportamentos de segurança em ambiente escolar e de como a atuação face a riscos é, ou não, ensinada às crianças.



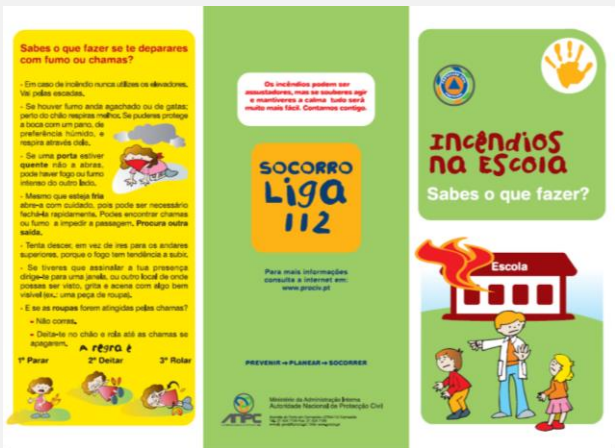
Nas entrevistas exploratórias, com docentes do pré-escolar e 1º Ciclo, tem sobressaído o reconhecimento da importância destas matérias, mas a prática e abordagem regular e sistemática a estes temas é reduzida.








Por parte da Autoridade Nacional de Emergência e Proteção Civil existem ações de formação para docentes, programas e folhetos informativos, que podem ser explorados como materiais didáticos. Porém, a ligação efetiva entre escola e autoridades de Proteção Civil ainda está bastante distante do desejado.



**NO JARDIM**



- Rega as plantas de manhã cedo ou à noite. Se o fizeres à tarde a água evapora-se rapidamente com o calor do sol.
- Há plantas que precisam de pouca água. Evita regá-las sem necessidade.
- Rega com a água da lavagem dos legumes e frutas. Se possível usa a água do pipão ou ribeiro.
- Deixa crescer um pouco a relva do jardim. Assim fica mais verde e necessita de menos água.
- Deves preferir as plantas típicas da região porque estão adaptadas ao clima.
- Quando lavares a bicicleta utiliza um balde de água em vez da mangueira.
- Se tiveres piscina não a enchas em época de seca.

**Contamos contigo. Toda a gotinha que poupares...ajuda!**



**SOCORRO Liga 112**

Para mais informações consulta a internet em: [www.proctv.pt](http://www.proctv.pt)

**PREVENIR → PLANEAR → SOCORRER**

Ministério da Administração Interna  
 Autoridade Nacional de Protecção Civil  
 ANPC

**seca**  
**Vamos poupar água?**



**NA RUA**

Se vires alguma rotura de canalização pede a um adulto para avisar os Serviços Municipalizados da Câmara ou outra entidade competente.

**SE VIVES NUMA ZONA SISMICA ... O QUE FAZER!**

- Aprende a desligar a água, o gás e a electricidade.
- Coloca os objectos mais pesados nas prateleiras mais baixas das estantes.
- Não deixes os brinquedos espalhados nos corredores e saídas.
- Cuidado com os vidros! Não colques e camas junto das janelas.
- Em casa tem sempre à mão rádio e lanternas, com pilhas de reserva, e uma caixa de primeiros socorros.
- Diz aos teus familiares para terem em casa:
  - um extintor;
  - os medicamentos mais necessários;
  - reservas de água e comida (enlatada e embalada).



**Não ocupes o telefone, excepto em caso de emergência.**

**SOCORRO Liga 112**

Para mais informações consulta a internet em: [www.proctv.pt](http://www.proctv.pt)

**PREVENIR → PLANEAR → SOCORRER**

Ministério da Administração Interna  
 Autoridade Nacional de Protecção Civil  
 ANPC

**sismos**  
**Estás preparado?**



**Inundações cuidado**




**Evacuação**

Podes ter que sair de casa e ir com a tua família para um lugar mais seguro. Fica tranquilo. Se tal acontecer é para vossa segurança.

Faz o que a família ou os Bombeiros te pedirem. Agachar-te e leva a mochila que preparaste. Regressa a casa, só quando te disserem que não há perigo.

Fica atento às recomendações transmitidas pela rádio e televisão.

Não ocupes o telefone, excepto em caso de emergência.



**SOCORRO Liga 112**

Para mais informações consulta a internet em: [www.proctv.pt](http://www.proctv.pt)

**PREVENIR → PLANEAR → SOCORRER**

Ministério da Administração Interna  
 Autoridade Nacional de Protecção Civil  
 ANPC

**Inundações**  
**Sabes o que fazer?**



**8. Não te aventures na neve**  
 - Podes magoar-te se caíres.  
 - Na neve há buracos e fendas para onde podes escorregar e ficar preso.

**9. Não faças fogo**  
 - As fogueiras só podem ser acesas por adultos, e em locais próprios.

**10. Volta para trás se estiver mau tempo**  
 - Se o tempo piorar regressa imediatamente pelos caminhos marcados. Lembra-te dos perigos do mau tempo.




**Não brinques com o fogo. Protege a floresta.**

**Se vires fogo Liga 112 ou avisa os bombeiros**

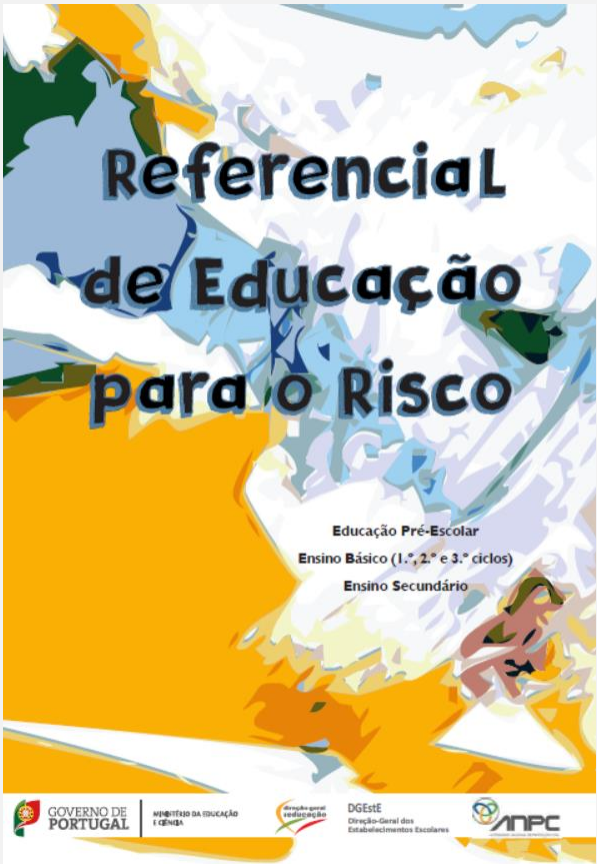
Para mais informações consulta a internet em: [www.proctv.pt](http://www.proctv.pt)

**PREVENIR → PLANEAR → SOCORRER**

Ministério da Administração Interna  
 Autoridade Nacional de Protecção Civil  
 ANPC

**Campo ou Montanha**  
**Passar em segurança**



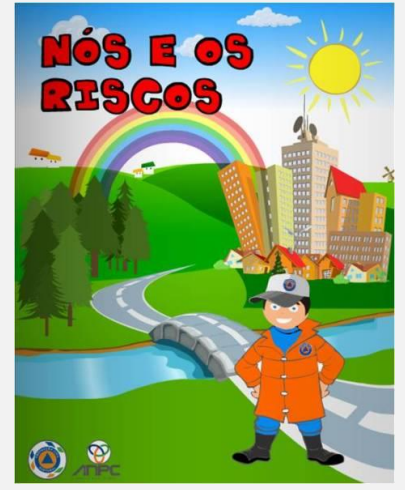


Para além de folhetos e dois documentos base para o ensino, a ANPC possui ações de formação (creditadas para professores de todos os ciclos do ensino obrigatório).





Não obstante a reduzida atenção dada nos documentos de orientação curricular a estas temáticas, existe um amplo espaço, que permite aos professores explorarem, através de jogos, exercícios e abordagens didáticas múltiplas, os aspetos relacionados com o ensino e sensibilização das crianças, relativamente a comportamentos de segurança, face aos riscos naturais.





**Obrigado pela  
vossa atenção e  
paciência**

