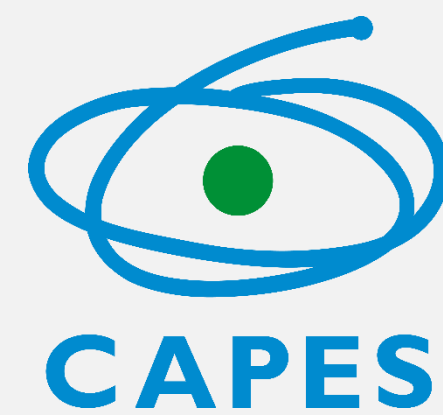


SERVIÇOS ECOSISTÊMICOS DE PROVISÃO NA ZONA DE AMORTECIMENTO DO PARQUE ESTADUAL MATA DO PAU-FERRO, AREIA - PB, BRASIL: MAPEAMENTO E CONFLITOS ENTRE OFERTA E DEMANDA

Eduardo Rodrigues Viana de Lima
Departamento de Geociências
Universidade Federal da Paraíba (Brasil)
eduvianalima@gmail.com

Jean Oliveira Campos
Programa de Pós-Graduação em Geografia (PPGG)
jeannolliveira@gmail.com

Diógenes Felix da Silva Costa
Departamento de Geografia
Universidade Federal do Rio Grande do Norte (Brasil)
diogenes.costa@ufrn.br



Agradecemos ao Programa de Pós-Graduação em Geografia (PPGG) da Universidade Federal da Paraíba pelo suporte para realização desta pesquisa e à Coordenação de Aperfeiçoamento de Pessoal de Nível Superior (CAPES), pelo financiamento.

Introdução

A Mata Atlântica no Brasil apresenta intenso quadro de fragmentação. Na Paraíba, o Parque Estadual (PE) Mata do Pau-Ferro comporta um dos maiores remanescentes do estado, e apesar da importância, na Zona de Amortecimento do parque ocorrem muitos conflitos

Objetivo

Mapear os serviços ecossistêmicos de provisão prestados pelos ecossistemas florestais da Zona de Amortecimento do parque.

Área de Estudo

O Parque Estadual Mata do Pau-Ferro está localizado no município de Areia, no estado da Paraíba, Brasil (Figura 1). A área do Parque resulta da desapropriação de engenhos de açúcar, o que explica a intensa fragmentação da vegetação, demanda por serviços e a vulnerabilização da população.

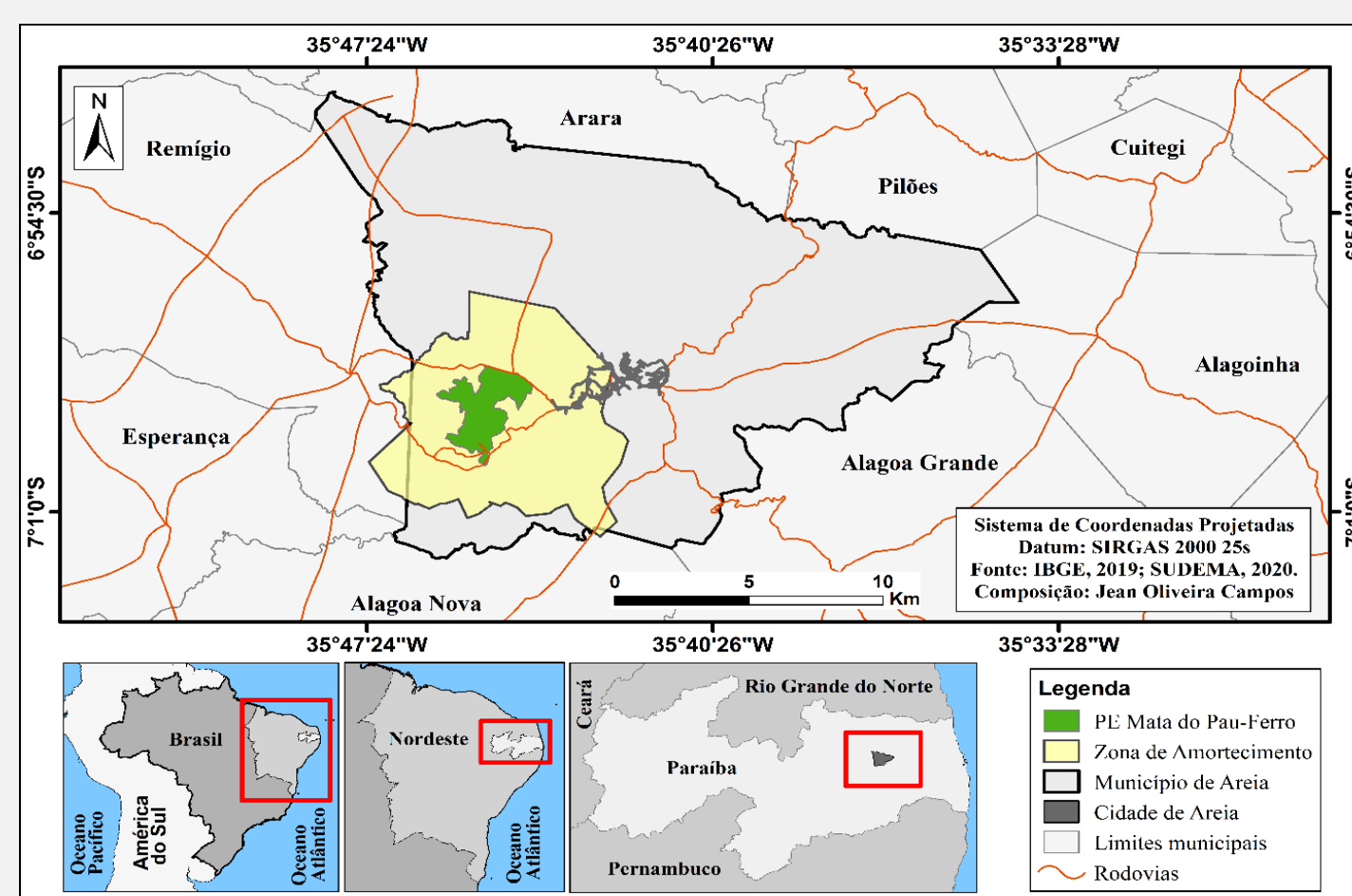


Fig. 1 - Localização da Área de estudo

Metodologia

Para o mapeamento, foi adotado o método da matriz, assim, seguiu-se as etapas a seguir: mapeamento dos fragmentos florestais pequenos, médios e grandes; aplicação de questionários com moradores rurais para estimar oferta e demanda, considerando um raio de 1 km no entorno do Parque; elaboração da matriz e mapeamento dos serviços de provisão (BURKHARD *et al.*, 2009).

Resultados

No total, foram aplicados questionários com 110 participantes, distribuídos em 9 comunidades locais, situadas na Zona de Amortecimento do PE Mata do Pau-Ferro. As capacidades de oferta variaram entre alta e não relevante, ao passo que a demanda varia entre alta e baixa (Figura 2). Os produtos mais utilizados pelos moradores foram fruto, carne, lenha e casca, no âmbito dos serviços considerados. Em relação ao mapeamento, foram elaborados 04 mapas com a oferta de cada serviço nos fragmentos. Adicionalmente, observou-se conflito entre oferta e demanda em pelo menos três dos serviços abordados (Figura 3).

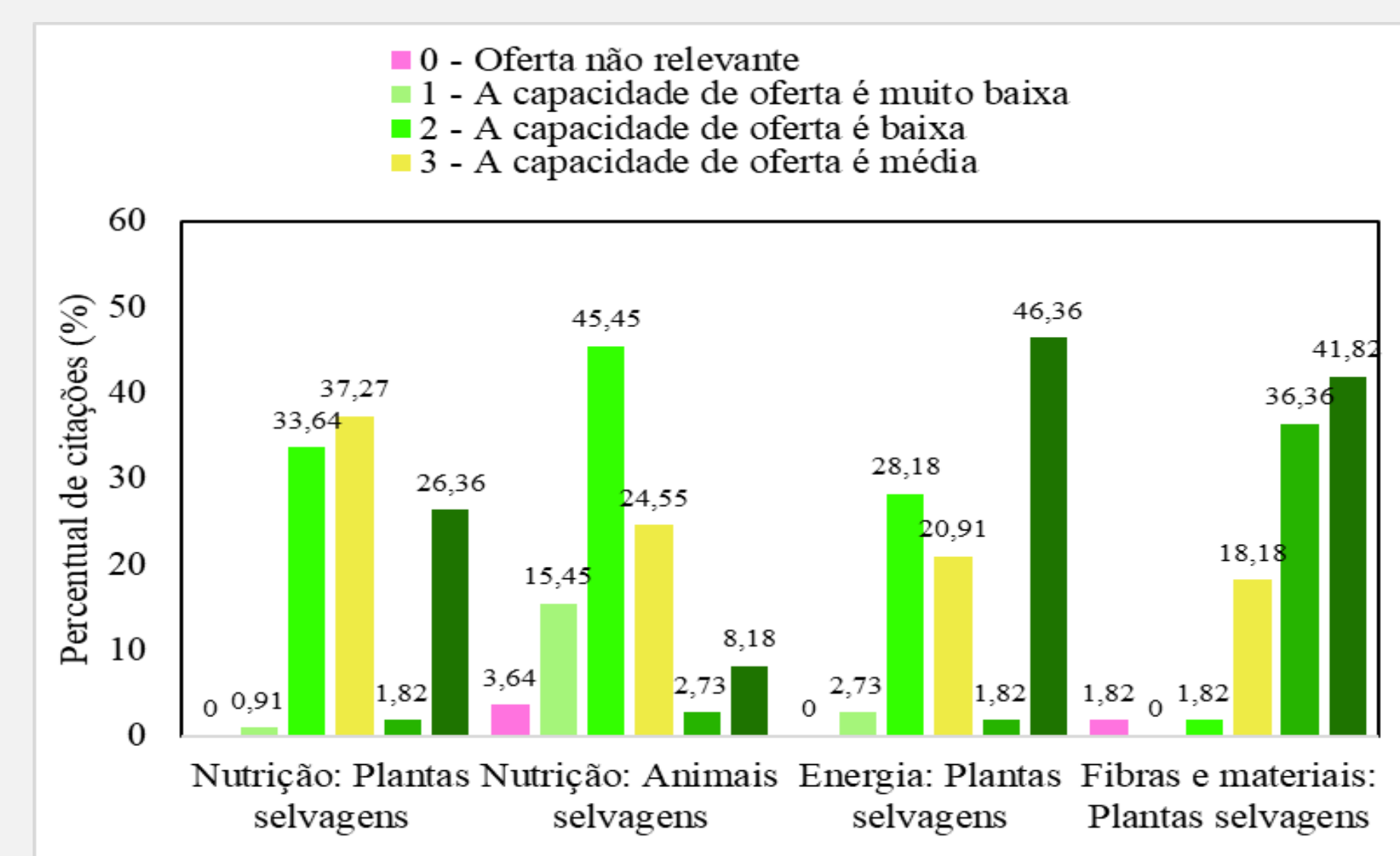


Fig. 2 - Oferta dos serviços nos fragmentos florestais

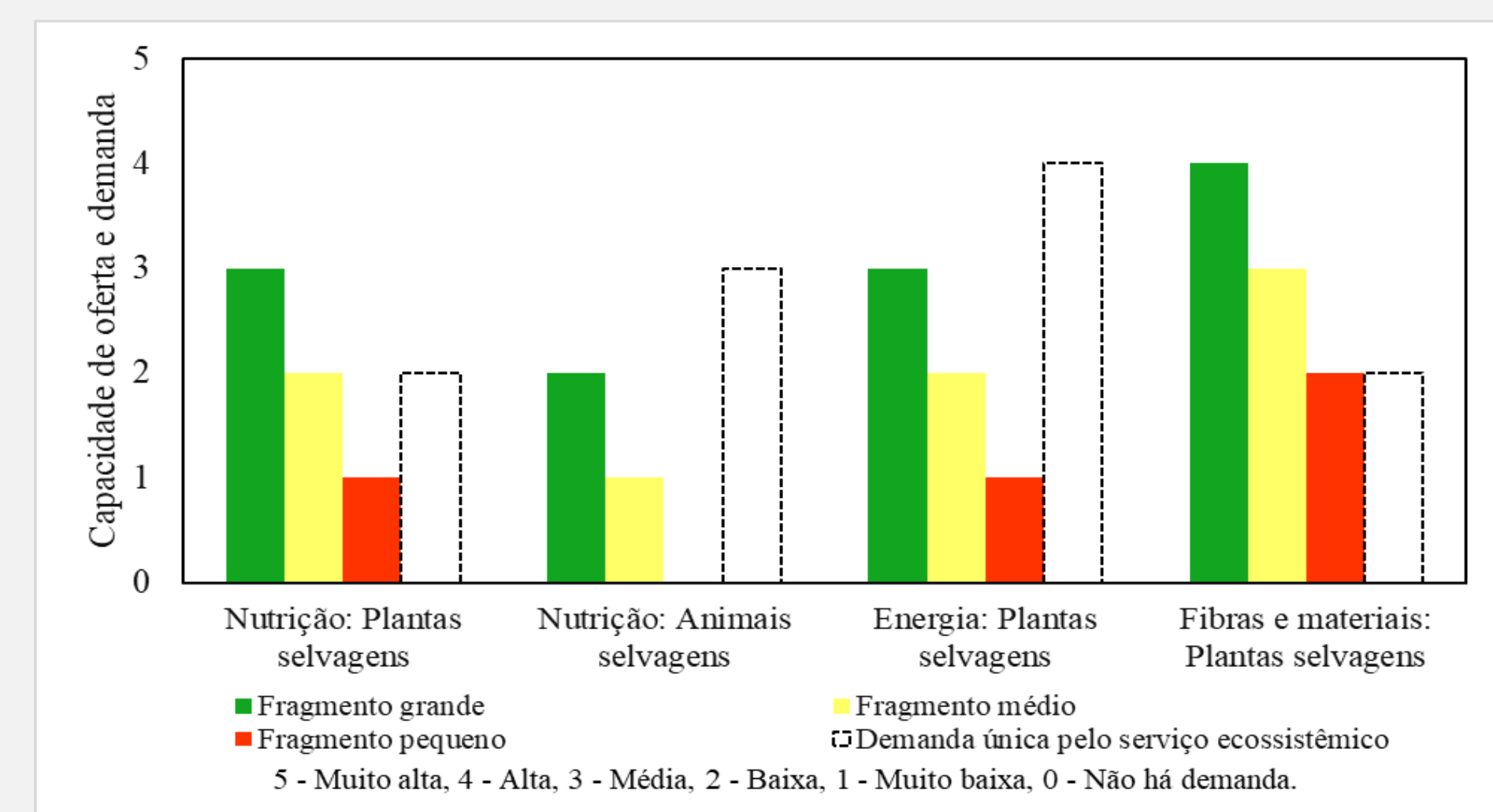


Fig. 3 - Oferta e demanda dos serviços nos fragmentos

Discussão

Essa realidade demonstra que os moradores retiram mais recursos do que o ecossistema consegue recompor. Por outro lado, no contexto do serviço de fibras e materiais a partir de plantas selvagens, não são identificadas divergências.

Conclusão

Os fragmentos são fundamentais para os serviços na área. Porém, a manutenção dessa realidade pode levar ao esgotamento no fornecimento dos serviços. Para contornar essa condição, surge a necessidade da adoção de práticas sustentáveis para dar suporte aos moradores e promover expansão florestal.

Bibliografia

BURKHARD, B.; KROLL, F.; MÜLLER, F.; WINDHORST, W. Landscapes' capacities to provide ecosystem services - A concept for land-cover based assessments. *Landscape Online*, v. 15, n. 1, p. 1-22, 2009. Disponível em: <https://www.landscape-online.org/index.php/lo/article/view/LO.200915>. Acesso em: 9 mar. 2023.